



DS 6: Europe dans un monde en évolution: sociétés inclusives, innovantes et réflexives

**Programme de travail 2016-2017
Méthodes et structuration**

**Isabella Eiselt, MENESR
isabella.eiselt@recherche.gouv.fr**

Sommaire



- ① **Horizon 2020 et les SHS : bref rappel**
- ② **Le dispositif national d'accompagnement**
- ③ **Cadre législative du programme de travail**
- ④ **Éléments structurels**
- ⑤ **Le défi sociétal 6: PT 2016/17**
- ⑥ **H2020: Participer**



1 HORIZON 2020 : bref rappel



Horizon 2020 : bref rappel

- Le programme de l'Union Européenne pour la recherche & l'innovation
- 2014 – 2020
- 72 milliards d'euros
- 3 priorités / piliers
 - Excellence scientifique
 - Primauté industrielle
 - Défis sociétaux





Architecture

EXCELLENCE SCIENTIFIQUE

- Conseil européen de la recherche (E.R.C.)
- Actions Marie Skłodowska-Curie
- Technologies futures et émergentes (FET)
- Infrastructures de recherche

PRIMAUTÉ INDUSTRIELLE

- TIC
- Technologies clés génériques (KET) :
 - microélectronique
 - photonique
 - nanotechnologies
 - matériaux avancés
 - systèmes de production
 - biotechnologies
- Espace
- Innovation dans les P.M.E.
- Accès au financement à risque

DÉFIS SOCIÉTAUX

- Santé, bien-être, vieillissement
- Sécurité alimentaire, bioéconomie...
- Energies sûres, propres, efficaces
- Transports intelligents, verts, intégrés
- Climat, environnement, matières premières
- Sociétés inclusives et novatrices et capables de réflexion
- Sociétés sûres

• Diffusion de l'excellence et élargissement de la participation

• Science pour et avec la société

• Institut Européen d'Innovation et Technologie (I.E.T.)

• Centre commun de recherche (Joint Research Center - J.R.C.)

E
U
R
A
T
O
M



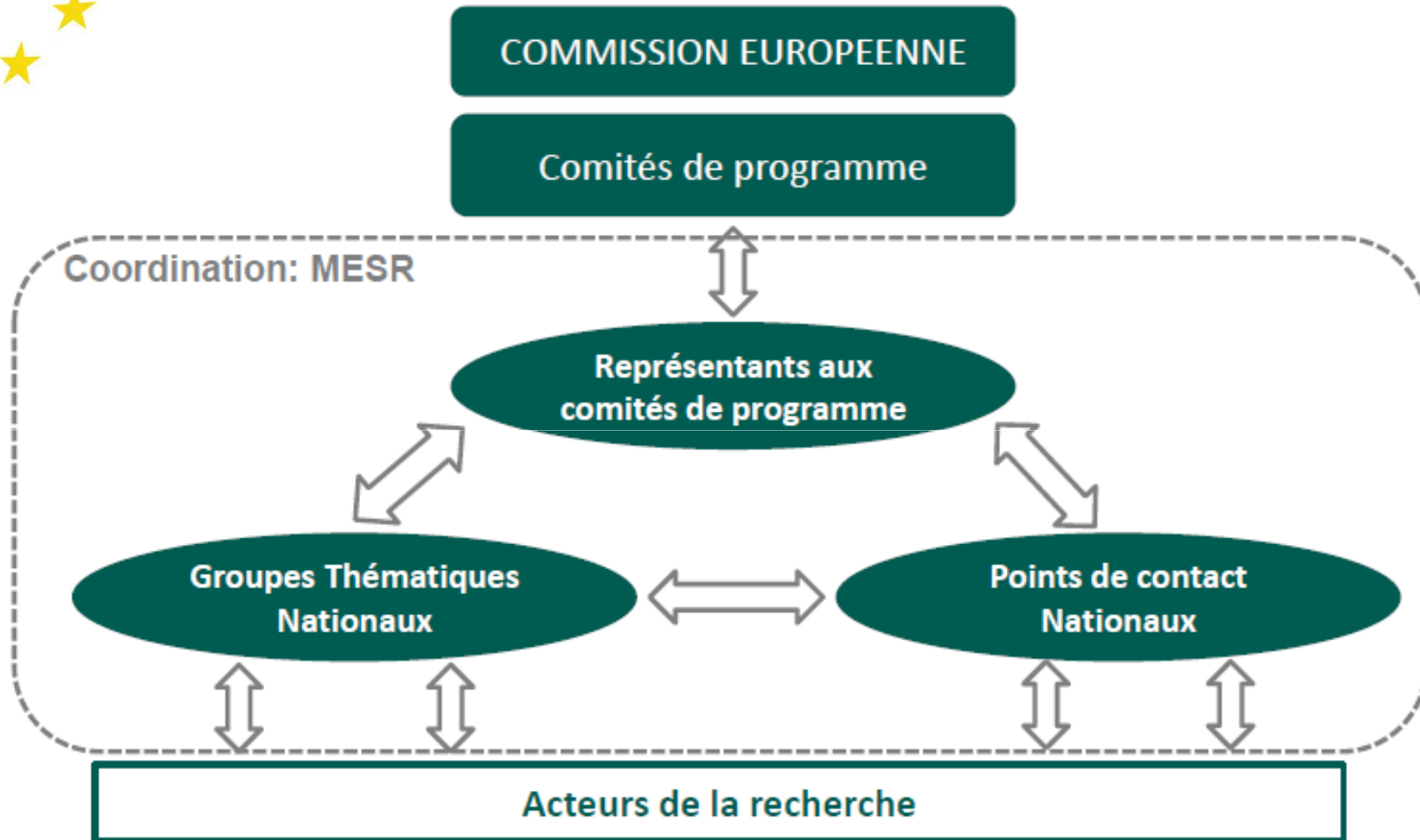
2 Le dispositif national : le PCN

Défi 6 - SHS



2

Le dispositif national d'accompagnement





Le GTN Défi 6 - SHS Groupe Thématique National

Echange et coordination des acteurs de la recherche pour définir des positions françaises :

- ① sur les propositions des programmes de travail de la CE pour le défi 6
- ① pour orienter les perspectives SHS dans les autres défis
- ① pour le suivi du processus de « *mainstreaming/embedding* » des SHS



- ↷ Réunions d'information et de coordination des positions institutionnelles
- ↷ Contributions thématiques écrites (*priorités de recherche*)
- ↷ Modifications écrites (*suivi des modifications*)

Vous aussi, participez au GTN !

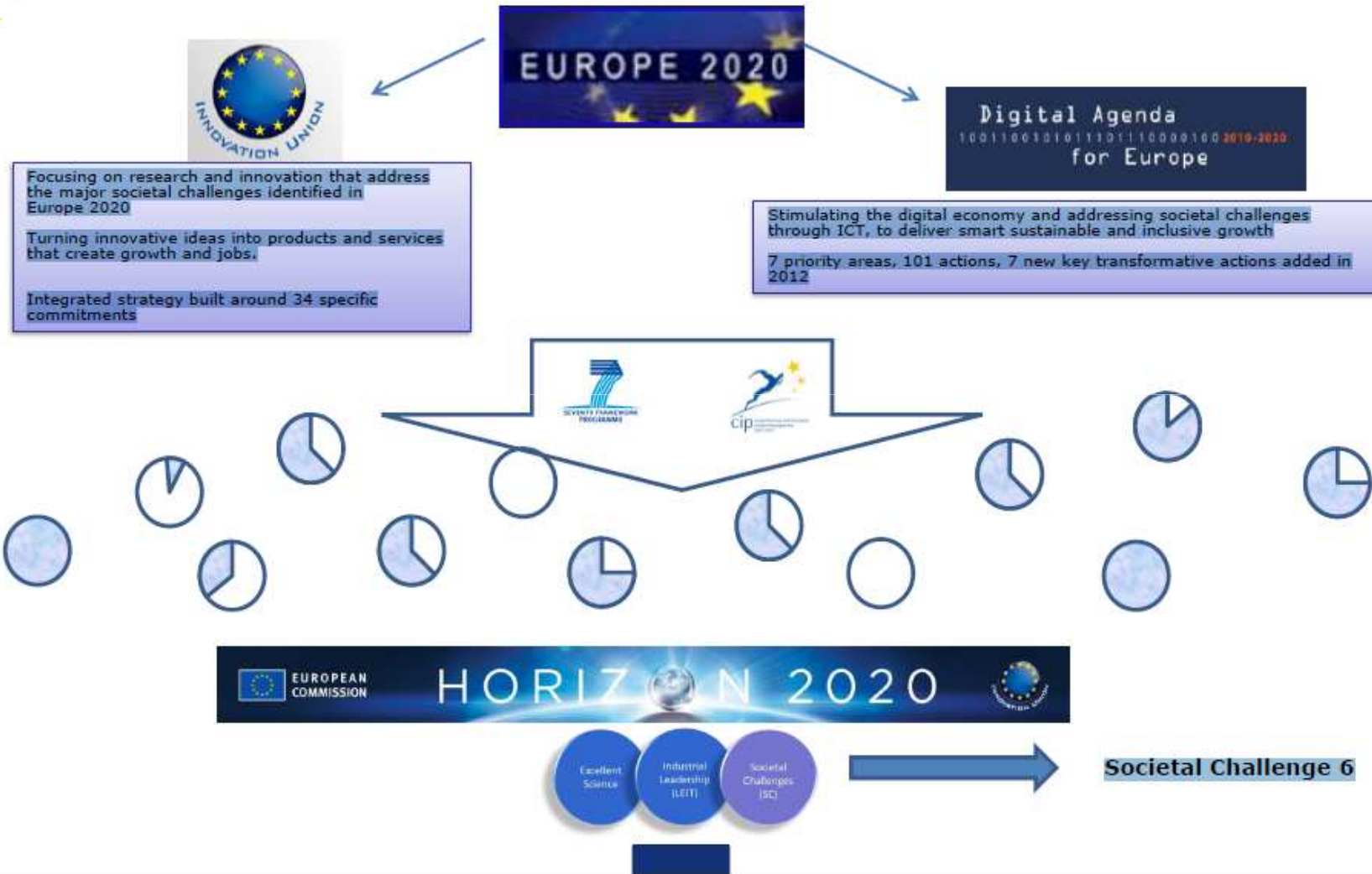
Contribuez à la rédaction des programmes de travail.



3 H2020 Cadre législatif



H2020 Cadre législatif





H2020 Cadre législatif

Programme spécifique

« L'évolution démographique résultant du **vieillessement de la population** et des flux migratoires sera analysée au regard de ses implications pour la croissance, le marché de travail et le bien-être. »

(Décision du Conseil du 3 décembre 2013 établissant le programme spécifique d'exécution du programme-cadre pour la recherche et l'innovation « Horizon 2020 », Section III, Défi de société, chapitre **6.1.1**. « Les mécanismes permettant de promouvoir une **croissance** intelligente, durable et inclusive »)



H2020 Cadre législatif

Programme spécifique

« La recherche visera à recenser les moyens d'adapter et d'améliorer les **systemes de protection sociale européens**, les services publics, et, plus généralement, la dimension « sécurité sociale » des politiques afin de parvenir à une cohésion et à une égalité entre les genres, de promouvoir des sociétés participatives, ouvertes et créatives et de favoriser l'égalité sociale et économique et la **solidarité intergénérationnelle.**»

(Décision du Conseil du 3 décembre 2013 établissant le programme spécifique d'exécution du programme-cadre pour la recherche et l'innovation « Horizon 2020 », Section III, Défi de société, chapitre **6.1.2.** « Les organisations, les pratiques, les services et les politiques dignes de confiance qui sont nécessaire pour construire des sociétés résilientes, inclusives, participatives, ouvertes et créatives en Europe, en tenant compte en particulier de l'immigration, de l'intégration et de **l'évolution démographique.** »)



H2020 Cadre législatif

Programme spécifique

« Les activités contribueront à explorer les possibilités d'innovations dont l'Europe dispose en termes de nouveaux produits et de nouvelles technologies, d'amélioration des services et d'élaboration de nouveaux modèles d'entreprise et sociaux, adaptés à l'évolution de la **structure démographique de la société**. Ces activités permettront d'exploiter mieux encore le potentiel qu'offrent **toutes les générations**, en favorisant l'élaboration de politiques intelligentes pour que le **vieillessement actif** devienne une réalité, dans un contexte intergénérationnel en pleine mutation, et....»

(Décision du Conseil du 3 décembre 2013 établissant le programme spécifique d'exécution du programme-cadre pour la recherche et l'innovation « Horizon 2020 », Section III, Défi de société, chapitre 6.1.2. « **Tirer parti du potentiel innovant, créatif et productif de toutes les générations.** »)

PEU DE TOPICS DANS LES PT PASSES CONCERNANTS LE VIEILLISSEMENT
→POTENTIEL D'INSCRIPTIONS DES PRIORITES FRANCAISES



4 Éléments structurels



Eléments structurels

4

Présentation des thèmes harmonisée :

THEME-Numéro-Année-Sujet : « *CULT COOP-02-2016- améliorer la compréhension mutuelle entre les européens en travaillant sur les passés troublés* »

- **Specific challenge:** *contexte, problème à résoudre, nécessité de l'intervention...*
- **Scope:** *périmètre du problème, orientations et limites de l'action*
- **Expected impact:** éléments clés de ce qui doit être atteint
- **Type of action:** *projet de recherche ou d'innovation*

Thèmes moins
prescriptifs mais fort
accent sur l'impact

Structure d'une proposition et critères d'évaluation

Part A « administrative et financière » : formulaires électroniques

Part B « le projet » : document *word* > *PDF*

- **Excellence S&T**
- **Impact**
- **Qualité de la Mise en œuvre**

Correspondent aux 3 critères
d'évaluation (tous notés sur /5)



Eléments structurels: Types de projets soutenus (1/5)

Actions de recherche et d'innovation

- Objectifs:
 - Acquérir de nouvelles connaissances
 - Faisabilité des nouvelles technologies/produits/services/solutions
 - Peut englober :
 - Recherche fondamentale / appliquée
 - Développement technologique
 - Validation/tests d'un prototype en labo ou environnement de test
 - Démonstration/projet pilote en environnement pré-opérationnel

↳ Taux de financement: 100% maximum



Eléments structurels: Types de projets soutenus (2/5)

Actions d'innovation

- Objectifs: Produire des plans/arrangements/conceptions pour produits/services/solutions
 - Peut englober:
 - Prototypes
 - Tests/validations
 - Démonstrations/projets pilotes (évent. de dimension plus large)
 - Valider la faisabilité technique/économique dans un environnement opérationnel
 - Réplication du marché: première application au marché
- ↳ Taux de financement: 70% maximum
- ↳ 100% pour entités sans but lucratif



Eléments structurels: Types de projets soutenus (3/5)

Actions de coordination

- Actions de coordination et de soutien à la recherche / innovation
- Objectifs
 - Mesures d'accompagnement
 - Peut englober
 - Etude / Standardisation
 - Dissémination
 - Sensibilisation et Communication
 - Mise en réseaux
 - Services de coordination et de support
 - Etc.

↳ Taux de financement: 100% maximum



Eléments structurels: Types de projets soutenus (4/5)

ERA-NET COFUND

- Actions de soutien de la coordination des organismes financeurs de la recherche nationale
- Objectifs
 - renforcer l'efficacité du financement de la recherche sur projets à l'échelle européenne
- Méthode
 - Les partenaires des réseaux ERA-NET lanceront un appel à projets internationaux de grande ampleur dans un domaine ciblé dans le cadre des challenges sociétaux décrits dans Horizon 2020
 - La Commission abondera le budget public global de l'appel à hauteur de 33%
 - Projets transnationaux (min 2 partenaires de deux pays membres)



4 Eléments structurels: Types de projets soutenus (5/5)



OTHER ACTIONS

- Prix
- Achat public
- Special grants (JRC, OECD, Advisory mechanism)
- Expert contracts



5 Le défi sociétal 6 : PT 2016/17

‘L’Europe dans un monde en évolution : sociétés inclusives, innovantes et réflexives’



Le défi sociétal 6 : PT 2016/17

5

4 thèmes → 39 sujets → 212 M€

Co-crédation pour la croissance et l'inclusion

Co-creation for growth and inclusion

↔ 9 sujets / 13 appels / 56,65M€

Inverser les inégalités et promouvoir l'équité

Reversing inequalities and promoting fairness

↔ 10 sujets / 10 appels / 46,5M€

S'engager ensemble au niveau mondial

Engaging together globally

↔ 9 sujets / 11 appels / 42M€

Comprendre l'Europe, promouvoir l'espace public et culturel européen

Understanding Europe, promoting the European public and cultural space

↔ 11 sujets / 15 appels / 67M€

Other Actions

Publication

septembre 2015

Deadline

**2 ou 4 février 2016
et février ou mai
2017**



Le défi sociétal 6 : PT 2016/17

CO-CREATION pour la croissance et l'inclusion

L'Europe doit identifier des sources inexploitées de croissance et d'emploi, renouveler la légitimité des autorités publiques (à travers notamment une meilleure implication citoyenne), et fournir de meilleurs services publics pour tous.

Encourager la créativité et la collaboration entre des *acteurs sociétaux* variés pour la co-création :

- Progresser dans les domaines socio-économiques, politiques, éducatifs et culturels (*liens avec appels CULT-COOP*)
- Engagement des citoyens, des utilisateurs, des académiques, des autorités publiques, du milieu des affaires (PME), du secteur créatif, des entrepreneurs sociaux...
- Identifier les problèmes, proposer des solutions

9 sujets, 13 appels

2016	2017	Total
6 AAP	7 AAP	
24,5M€	32,15M€	56,65M€



Le défi sociétal 6 : PT 2016/17

CO-CREATION pour la croissance et l'inclusion

01-2016: Education et compétences: Outiller les jeunes innovateurs de l'Europe

02-2017: Innovation axée sur l'utilisateur: création des valeur par innovation liée au design

03-2016: Piloter des modèles d'innovation collaborative axés sur la demande en Europe

04-2017: Co-crédation appliquée pour délivrer des services publics

05-2016: Co-crédation entre administrations publiques: principe unique

06-2017: Développement de politiques à l'ère du big data: élaboration de politiques axées sur les données, modèles de politiques et mise en œuvre de politiques

07-2017: Vers une nouvelle stratégie de croissance en Europe –amélioration des systèmes de mesures économiques et sociales, données et statistiques officielles

08-2016/2017: Meilleure intégration des preuves d'évidence sur l'impact de la recherche et de l'innovation dans l'élaboration des politiques

09-2016: Carte européenne de co-crédation des connaissances en appui de recherche et d'innovation pour les défis sociaux

5

Le défi sociétal 6 : PT 2016/17

CO-CREATION pour la croissance et l'inclusion

CO-CREATION-01-2017: Education and skills: empowering Europe's young innovators **IA // 2,5M€ par projet (5M€ total)**

Specific challenge:

- » innovative learning and teaching of skills for innovation and entrepreneurship

Scope:

- » new **interdisciplinary** and **participatory** approaches to improve involvement of **entrepreneurial stakeholders** and **inter-generational learning**
- » Target group: young people
- » Models combining technologies and organisational change

Expected impact:

- » « Innovation skills » as part of education (also online)
- » Boost entrepreneurship capacity



Le défi sociétal 6 : PT 2016/17

CO-CREATION pour la croissance et l'inclusion

CO-CREATION-04-2017: Applied co-creation to deliver public services **IA // 4-5M€ par projet (10M€ total)**

Specific challenge:

- » **Specific group-oriented** design of public services (**disabled elderly**, single parents, disadvantaged citizens, immigrants)
- » Participatory process design on establishing political priorities
- » Good governance

Scope:

- » Using **open data** or **open public services** for creating **processes of participatory governance** in all policy areas (ex. **social policy**)
- » « Real-life » pilots

Expected impact:

- » transaction cost reduction, improved societal evidence, increased take-up of electronic public services, increased civic participation in democratic processes and social inclusion



Le défi sociétal 6 : PT 2016/17

CO-CREATION pour la croissance et l'inclusion

CO-CREATION-07-2017: Towards a new growth strategy in Europe-Improved economic and social measurement

RIA // 2M€ (1 projet), CSA 1M€ (1 projet)

Specific challenge:

- » (RIA) Measurement of **tangible and intangible investment** and its relevance for growth
- » (RIA) Integration of **new asset categories** (human capital (**age**, gender), co-creation skills, culture and arts)
- » (CSA) **Beyond GDP**, multiple dimensions perspective for policy making (gender, **age**)
- » (CSA) **New official statistics** taking into account new data sources (social media) by keeping a « silent majority » (people who do not tweet, **elderly?**) in scope



REV-INEQUAL - Inverser les inégalités et promouvoir l'équité

Les disparités importantes dans les capacités humaines et sociales menacent la croissance économiques, l'Etat de droit, les fondations démocratiques et le respect des droits de l'homme.

Concevoir un cadre économique et social qui promeut l'équité et la durabilité en tant qu'objectifs politiques clés, tout en tenant compte de la diversité du continent et du contexte mondial :

- Conséquences de la crise : niveau très important d'inégalités (*concentration des revenus, genres*), inégalités nouvelles (*dette, accès à la justice/vie politique, inégalités spatiales*)
- Examiner/comparer les différentes options politiques et les mesures à prendre pour inverser les inégalités.
- Emphase : *inégalités territoriales, droits de l'homme, politiques urbaines, services sociaux, accès au TIC.*

10 sujets, 10 appels

2016	2017	Total
9 AAP	1 AAP	
43,5M€	3M€	46,5M€

5 REV-INEQUAL - Inverser les inégalités et promouvoir l'équité

01-2016: Théorie européenne de justice et d'équité basée sur l'expérience

02-2016: Tendances contemporaines de radicalisation et leurs implications pour l'Europe

03-2016: Dynamique d'inégalités au cours de la vie

04-2016: Mobilité Intra-UE et son impact sur les systèmes sociaux et économiques

05-2016: Inégalités dans l'UE et leurs conséquences pour le démocratie, la cohésion sociale et l'inclusion

06-2016: Aborder les inégalités à leurs racines : nouvelles politiques d'équité dans l'éducation dès le plus jeune âge

07-2016: Justice territoriale, cohésion sociale et inégalités territoriales

08-2016: Combattre les inégalités grâce à des politiques contre la fraude et l'évasion fiscales

09-2017: Augmenter le caractère inclusif de la recherche et de l'innovation dans les TIC

10-2016: Plate-forme multi-partenaires pour améliorer les opportunités numériques pour les jeunes



5

Le défi sociétal 6 : PT 2016/17

REV-INEQUAL

- ★ ★ REV-INEQUAL-1-2016: An empirically informed European theory of justice and fairness **RIA // 2,5M€ par projet**

Specific challenge:

- » Reappraisal of the **concepts and realities** of equality, justice and fairness

Scope:

1. What does justice and fairness mean in various European countries? (**historical and philosophical** perspective)
2. Empirical, quantitative and qualitative research on « **accepted/acceptable** » inequalities (age?)

Expected impact:

- » Theory and data inspiring **policies** relevant for reversing inequalities



5

Le défi sociétal 6 : PT 2016/17 REV-INEQUAL

★ ★ REV-INEQUAL-3-2016: Dynamics of inequalities over the lifecourse **ERA-NET Cofund, 5M€**

Specific challenge:

- » Evolution of **disposable time** as indicator for **intergenerational inequalities and intergenerational justice** and solidarity
- » New understanding of **complex dynamics of inequalities across the life-course and between generations** in its social, cultural, economic and political dimensions

Scope: general focus on Southern and Eastern Europe

- » Measurement of **dynamics, structures, processes** leading to inequalities
- » Comparisons of **time-use patterns** of various generations, esp. taking into account elderly, gender, urban-rural dimensions.
- » How do **crucial points in the life-course** influence risks of poverty and social exclusion

Expected impact:

- » Sustainable approaches to **work/family/recreation balances**



5

Le défi sociétal 6 : PT 2016/17 REV-INEQUAL

REV-INEQUAL-5-2016: Inequalities in the EU and their consequences for democracy, social cohesion and inclusion **RIA**,
2,5M€ par projet

Specific challenge:

» Influence on societal cohesion, future of democratic systems

Scope:

1. Democracy and the middle class
2. Inequalities and classical vs. non-classical political participation
3. Young people and the future democracy

Expected impact:

» Assessment of current democratic practices, scenario-building of democracy and political participation



5 ENG-GLOBALLY - S'engager ensemble sur la scène mondiale

Le contexte géopolitique et stratégique mondial est en constante évolution. Ces développements constituent des défis complexes mais aussi des opportunités pour l'Europe pour élaborer de nouvelles capacités de réaction.

Promouvoir de nouveaux types d'actions qui permettent de s'engager ensemble sur le plan mondial, qui renforcent la position de l'Europe (coordination entre EM et élargissement de ses moyens d'actions externes):

- Maximiser l'influence de l'Europe dans les affaires internationales pour mieux anticiper et répondre aux défis dans les régions clés de la planète*
- Mettre en œuvre la stratégie de l'UE de coopération internationale en R&I : attirer des partenaires internationaux dans H2020, améliorer les échanges en R&I, renforcer la présence de l'UE dans les pays et régions stratégiques.

9 sujets, 11 appels

2016	2017	Total
2 AAP	9 AAP	
11,5M€	30,5M€	42M€



ENG-GLOBALLY - S'engager ensemble sur la scène mondiale

01-2017: Situer l'Europe dans le contexte mondial: diplomatie scientifique et relations interculturelles

02-2017: Les changements dans la géopolitique globale et la capacité de l'Europe à gérer les risques, les actions correctives, et le maintien de la paix

03-2017: L'Union Européenne et le défi mondial des migrations

04-2017: La diplomatie scientifique dans la politique de voisinage de l'UE

05-2017: Le potentiel stratégique de la politique commerciale extérieure de l'UE

06-2017: La zone Asie-Pacifique, une région stratégique pour l'Europe

07-2017: L'Union Européenne et l'Asie centrale

08-2016/2017: UE-Chine coopération en matière d'urbanisation durable

09-2016: Centres/Réseaux de la recherche et innovation européenne



Le défi sociétal 6 : PT 2016/17 ENG-GLOBALLY

ENG-GLOBALLY-8-2016/2017: EU-China cooperation on sustainable urbanisation **RIA// 2,5M€ par projet, CSA//1,5M€ par projet**

Specific challenge:

- » **City planning** including **human and cultural dimensions** of cities (city-dwellers, migrants, **seniors**).

Scope:

(RIA) **Framework conditions** for innovation and well-being (taxations, infrastructures, regulatory regimes, health, education and culture)

(CSA) **Innovation platform** on sustainable urbanisation establishing a dialogue for exchange of good practices between policy-makers, national authorities, industry, academia and others

Expected impact:

- » Highlighting **EU-China common** challenges and possible solutions
- » Better **match of supply** of innovative solutions and **demand** of city planners



CULT-COOP - Comprendre l'Europe, promouvoir l'espace public et culturel européen

La résilience et la cohésion des sociétés européennes sont fortement conditionnées par les croyances, les identités, les représentations collectives, les constructions passées et présentes, et les attentes vis-à-vis du futur.

La recherche en SHS pour contribuer à créer un nouveau récit de l'Europe :

- Les moteurs de et les obstacles à l'émergence d'une sphère publique européenne.
- Le rôle des technologies pour une meilleure compréhension de la richesse du patrimoine et de la diversité européenne.
- Une réflexion approfondie sur la diversité culturelle et sociale de l'Europe, et sur son passé pour mieux répondre au défis sociétaux d'aujourd'hui et de demain.

11 sujets, 15 appels

2016	2017	Total
4 AAP	11 AAP	
19,5M€	47,5M€	67M€



5 CULT-COOP - Comprendre l'Europe, promouvoir l'espace public et culturel européen

01-2017: Discours démocratiques et Etat de droit

02-2017: Améliorer la compréhension mutuelle entre les européens en travaillant sur les passés troublés

03-2017: Alphabétisation culturelle des jeunes en Europe

04-2017: Histoires contemporaines de l'Europe dans les pratiques artistiques et créatives

05-2017: Diversité religieuse en Europe – passé, présent, futur

06-2017: Approches participatives et innovation sociale dans la culture

07-2017: Patrimoine culturel des côtes européennes et des régions maritimes

08-2016: Musées virtuels et plateforme sociale sur le patrimoine numérique européen, la mémoire, l'identité et l'interaction culturelle

09-2017: Patrimoine culturel européen, accès et analyse pour une interprétation plus riche du passé

10-2017: Culture, intégration et espace public européen

11-2016/2017: Comprendre la transformation des administrations publiques européennes



5 Other Actions

- Prizes
- Expert contracts
- Public Procurement
- Grant to identified beneficiary
- Specific Grant Agreement (COST)



5 Other Actions - PRIX

Horizon Prize for Social Innovation in Europe

Five topics:

- Obesity in children
- **Ageing population: quality of life, well-being, active ageing, life satisfaction and social activities**
- Immigrants in the labour market
- Women entrepreneurship and women-led enterprises
- Citizens for clean energy

Rules will be published in 2016

Total budget 2M€ (50.000€ par lauréat)

5 Other Actions - COST



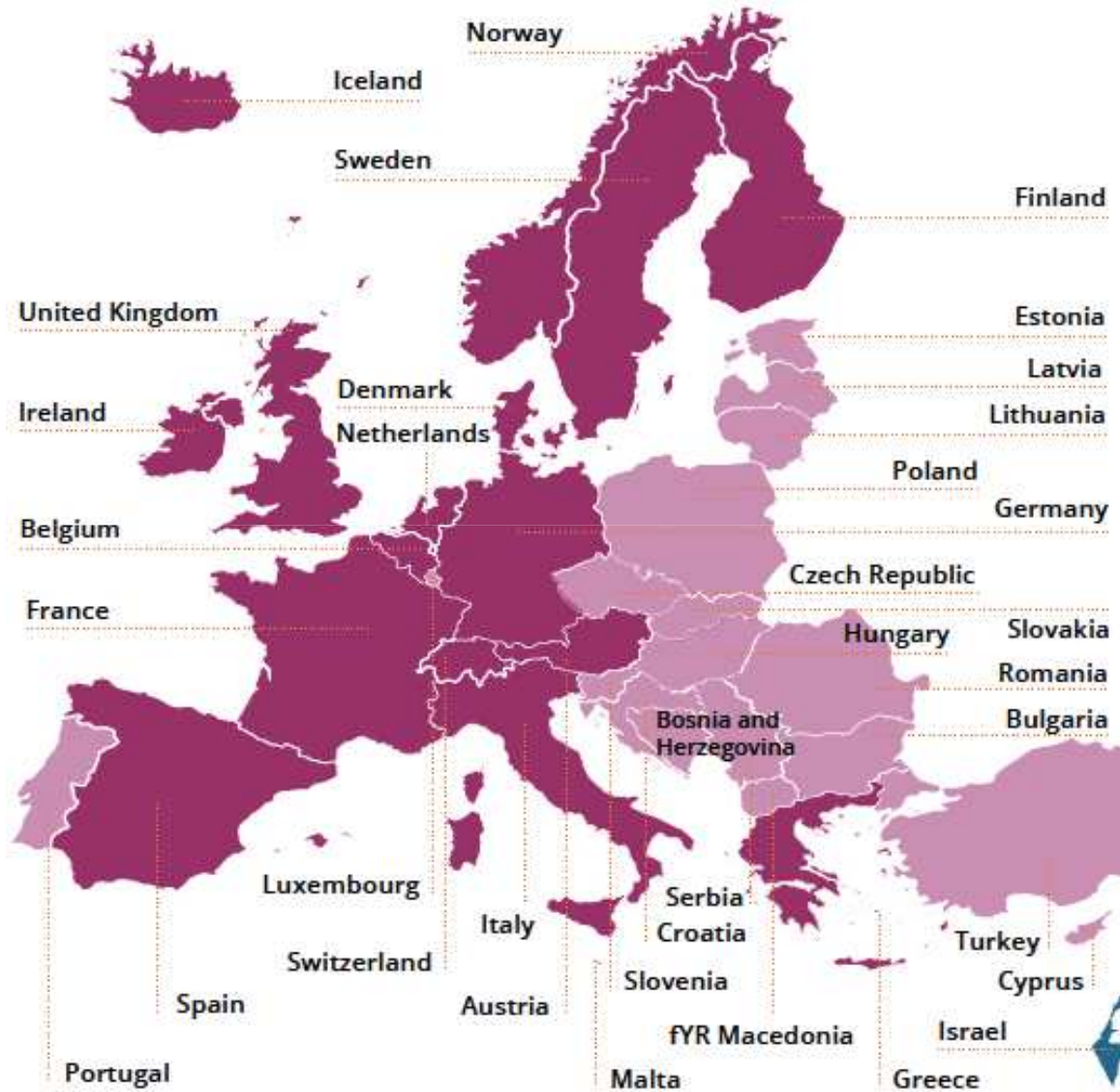
Programme intergouvernemental

- Créé en 1971
- **35 Etats** membres et **1** pays coopérant (*Israël*)
- Financé par les programmes cadres : **Horizon 2020 - 300M€**
- Soutient la collaboration entre les recherches en S&T financées au niveau national à travers la création de réseaux *“Action COST”*
- Contribue à la structuration de l’*Espace Européen de la Recherche*

“Un instrument de réseautage pan-européen qui permet aux acteurs de la R&I de développer ensemble leurs idées et des initiatives nouvelles sur un sujet d’intérêt commun.”



Other Actions - COST





Other Actions - COST

- Minimum 5 partenaires de 5 pays membres de COST
- Durée : 4 ans (signature d'un MoU)
- Budget annuel moyen : 130 000 €
- ***COST soutient des outils de coordination et de réseautage :***
 - ➔ *Réunions, Conférences, Ateliers, Echanges scientifiques de court-terme, Ecoles de formations, Activités de dissémination.*

COST NE FINANCE PAS LA RECHERCHE

- **Réseau inclusif** : peut s'étendre à de nouveaux partenaires d'autres pays, ouvert à tous les profils, à de nouveaux sujets
- **Multi- et interdisciplinaire** : créer des ponts entre les communautés
- Orienté vers le future : implication des **jeunes chercheurs**



5

Other Actions - COST

Domaines scientifiques et techniques

Social Sciences
Psychology
Economics and business
Educational sciences (excluding institutional and economic aspects)
Sociology
Law
Political Science
Social and economic geography
Media and communications
Other social sciences
Humanities
History and Archeology
Languages and literature
Philosophy, Ethics and Religion (excluding philosophy and ethics applied to other fields of science)
Arts (arts, history of arts, performing arts, music)
Other humanities

- Natural Sciences
- Engineering & Technology
- Medical & Health Sciences
- Agricultural Sciences



6

H2020: Participer

Préparation d'un topic et d'un consortium


- Intérêt européen
- Réseau européen
- Soutien technique



H2020: Participer

ANR - Aide montage de projets européens – Appel MRSEI

- L'ANR a lancé le mécanisme MRSEI (Montage de Réseaux Scientifiques Européens ou Internationaux) qui peut être utilisé pour la préparation de propositions Horizon 2020
- 2 appels par an : juillet 2015, novembre 2015, mars 2016, sept. 2016
- 50 000 € maximum



6 H2020: Participer

Le PCN Défi 6 - SHS

Une adresse générique: pcn-shs@recherche.gouv.fr

Basudeb Chaudhuri
Coordinateur

Université de Caen, CNRS

Isabella Eiselt
Représentante au comité de programme

MENESR



Carlos de Oliveira

CNRS-INSHS



Sylvie Gangloff

FMSH Paris

Florent Goiffon

Université Paul-Valéry Montpellier, CPU

Géraldine Léonard

Université d'Orléans, CPU

Héloïse Lemoine

IRD Marseille

Philippe Blanc

Réseau des MSH



H2020: Participer Sources d'information

Le portail français dédié à HORIZON 2020

➔ Documentation FR, guides, outils, contacts PCN...

www.horizon2020.gouv.fr/



Le Portail des Participants de la Commission Européenne

➔ Documentation, publication des appels, soumission des projets...

<http://ec.europa.eu/research/participant>



Net4Society - le réseau transnational des PCN SHS

➔ Analyses, rapports, publier votre profil, rechercher des partenaires

<http://www.net4society.eu/>



Vos relais en région

➔ *Cellule Europe / Service Partenariats...*

